

学びやすい画面構成

- ・「▶」ボタンを押すと聴診音が再生されます。
- ・「more」ボタンを押すと詳細情報が表示されます。
- ・「◀」「▶」ボタンを押すとスライドが切り替わります。
- ・スライドをクリックすると拡大表示されます。

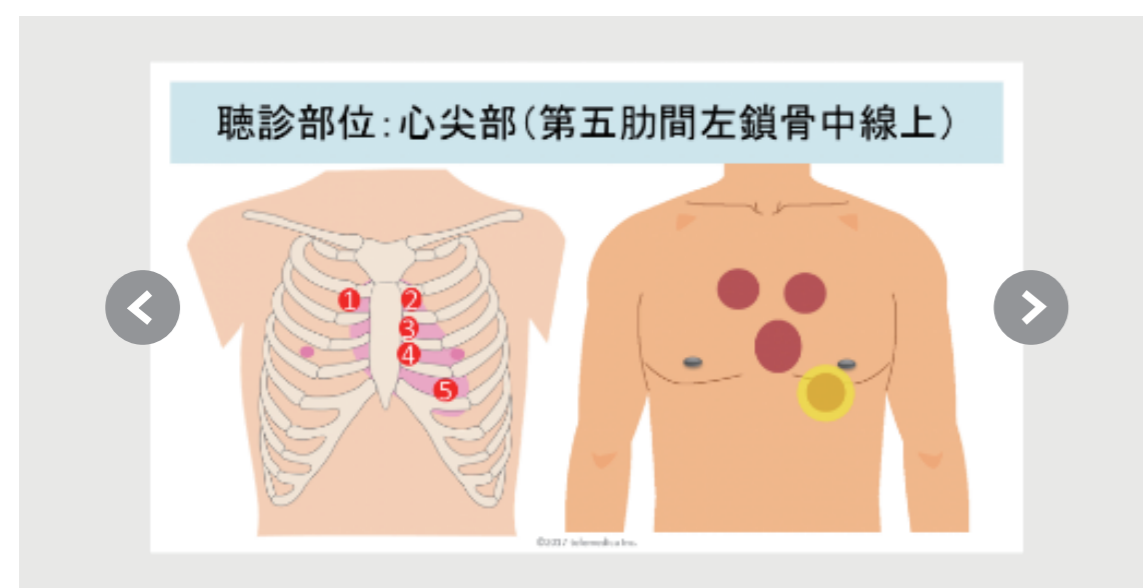
心音

more >

▶ 00:28/01:06

IV音 (S4ギャロップ・奔馬調律)_002

IV音 (過剰心音)・S4ギャロップ / 肥大型心筋症 (HCM)、拡張型心筋症 (DCM) など / 左室の伸展性が低下しているため拡張期に左房から左室への血液の急速流入が妨げられることが原因で生じる / 左心房の収縮音 / 「フ・カッ・タ」と聞こえる / IV音は1音の直前に生じるため1音にマスクされ聴取しづらい / 聴診器を圧迫するとIV音は聞こえないため、1音の分裂との鑑別に利用できる / ベル面で聴取 / #cardi_sound4_002_60bpm



聴診音名:	IV音(S4ギャロップ・奔馬調律)_002
聴診音種別:	異常音
代表疾患:	左室心筋の異常 (肥大型心筋症、拡張型心筋症 など)
聴診部位:	心尖部

ステソ サウンド スピーカー3S 「聴くゾウ」



希望小売価格 ¥128,000 (税別)

- ① 日本発! 聴診器で音を聴くための聴診専用スピーカーです
- ② 重低音スピーカーでリアルな生体音を再現します
- ③ さまざまな教育シーンで臨床学習をサポートします
- ④ 持ち運び可能なポータブルサイズのスピーカーです
- ⑤ 心音・肺音など多数の聴診音ライブラリーをご利用いただけます

パイオニア株式会社の技術協力を受けて開発するとともに同社に製造を委託しています
※聴診ポータルサイトのコンテンツのご利用には、ご購入いただいた「聴くゾウ」の登録が必要となります。

株式会社テレメディカ

〒227-0055 神奈川県横浜市青葉区つつじが丘9番地1
TEL/FAX 044-712-3012
Email 3sp@telemedica.co.jp
URL https://3sportal.telemedica.co.jp



1707KKZ004



3S stetho sound speaker

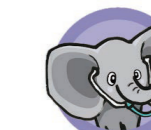
ログイン



聴診音ライブラリ



聴診クイズ



「聴くゾウ」の使い方

聴診ポータルサイト



サイトに掲載している音源は、
「聴くゾウ」で聴くことで
リアルな聴診音が
再現されます